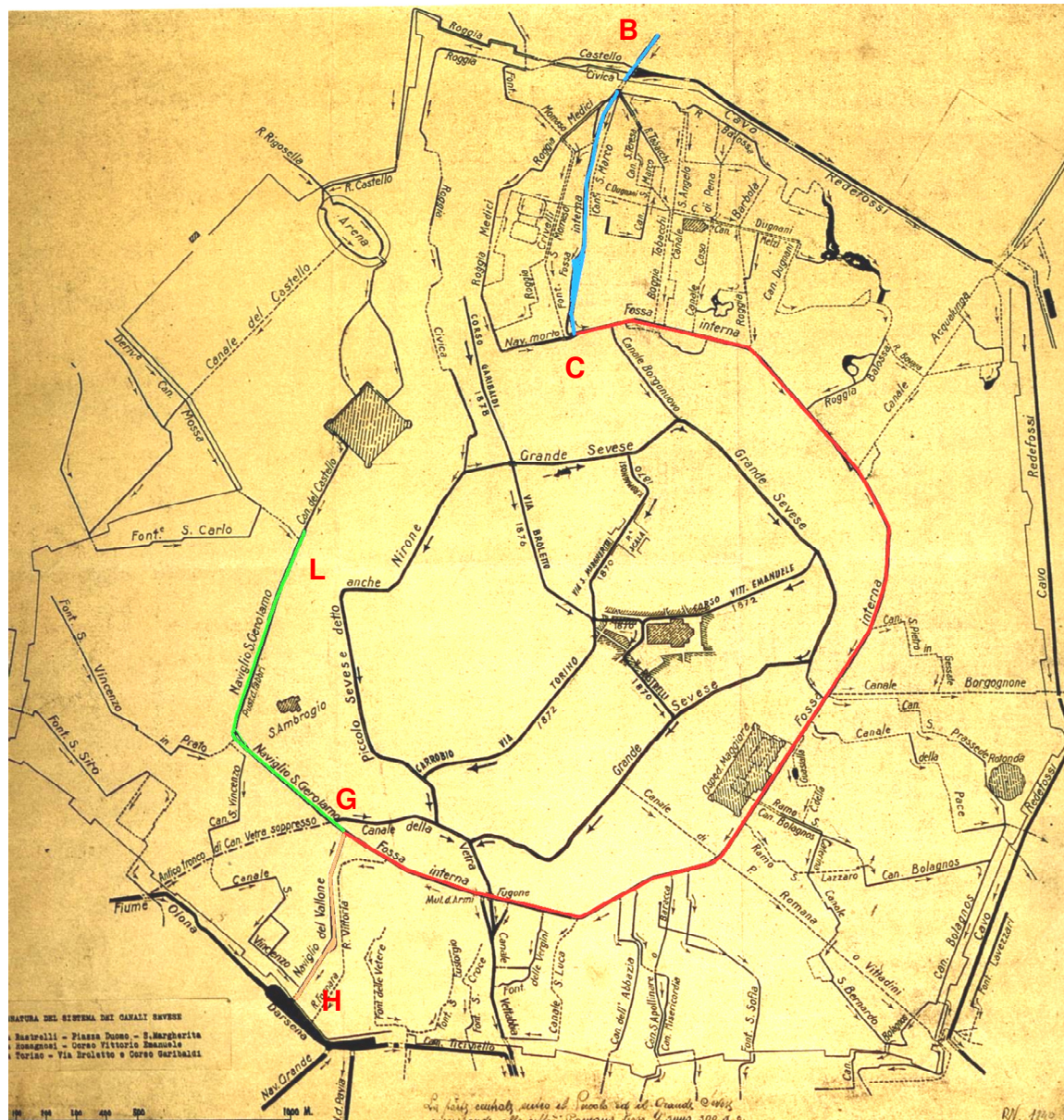


**FOSSA INTERNA :**

**RIPRISTINO DELLA CONTINUITÀ IDRAULICA**  
**IPOSTESI PER LA RIAPERTURA**

27 marzo 2012

**M. Brown – Fossa Interna: ripristino continuità idraulica – ipotesi riapertura**



## IDROGRAFIA DEL CENTRO DI MILANO NEL 1870

### **B-C** [Naviglio di San Marco](#)

1929-1930 copertura  
1969 sistemazione

### **C-G** [Fossa Interna](#)

1929-1930 copertura  
1968-69 interrimento

### **G-H** [Naviglio del Vallone](#)

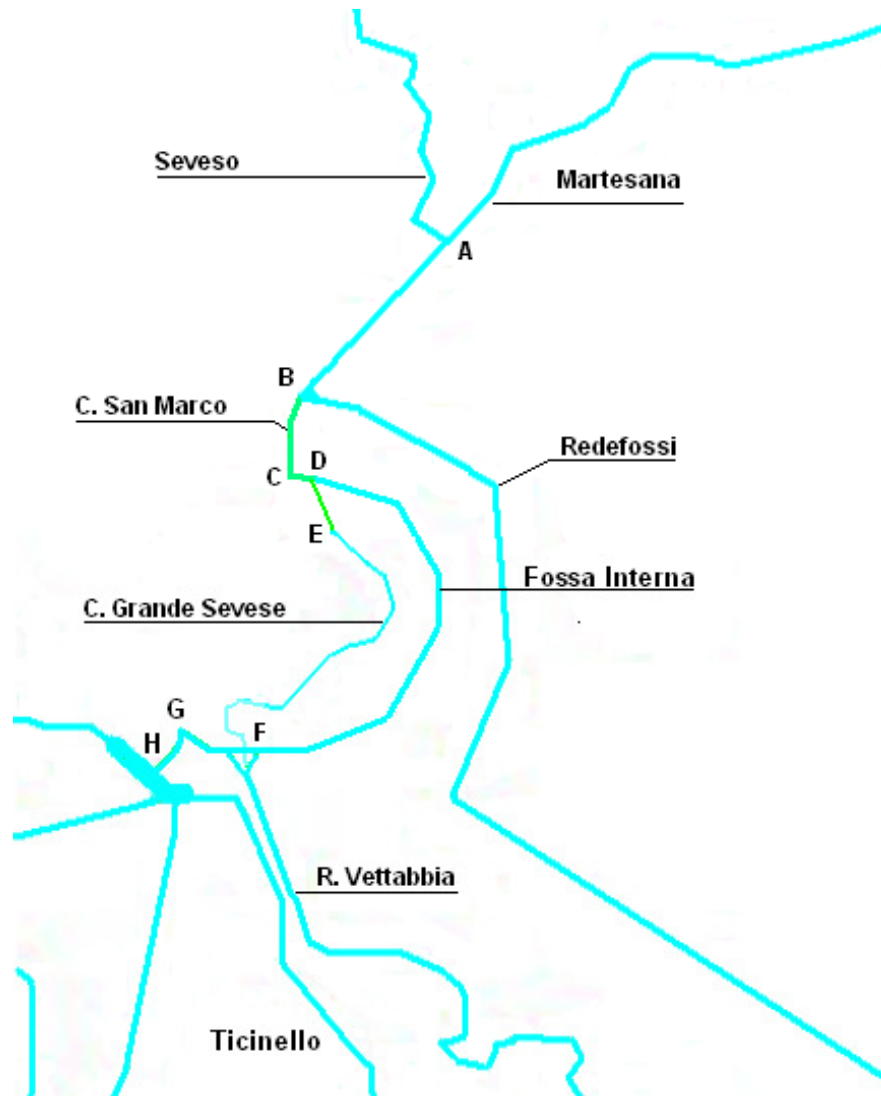
interrato nel 1929

### **G-L** [Naviglio San Gerolamo](#)

1894-95 interrimento

## FOSSA INTERNA SITUAZIONE DI ALIMENTAZIONE ORIGINARIA

(Dopo la soppressione del Naviglio di San Gerolamo 1894 circa)



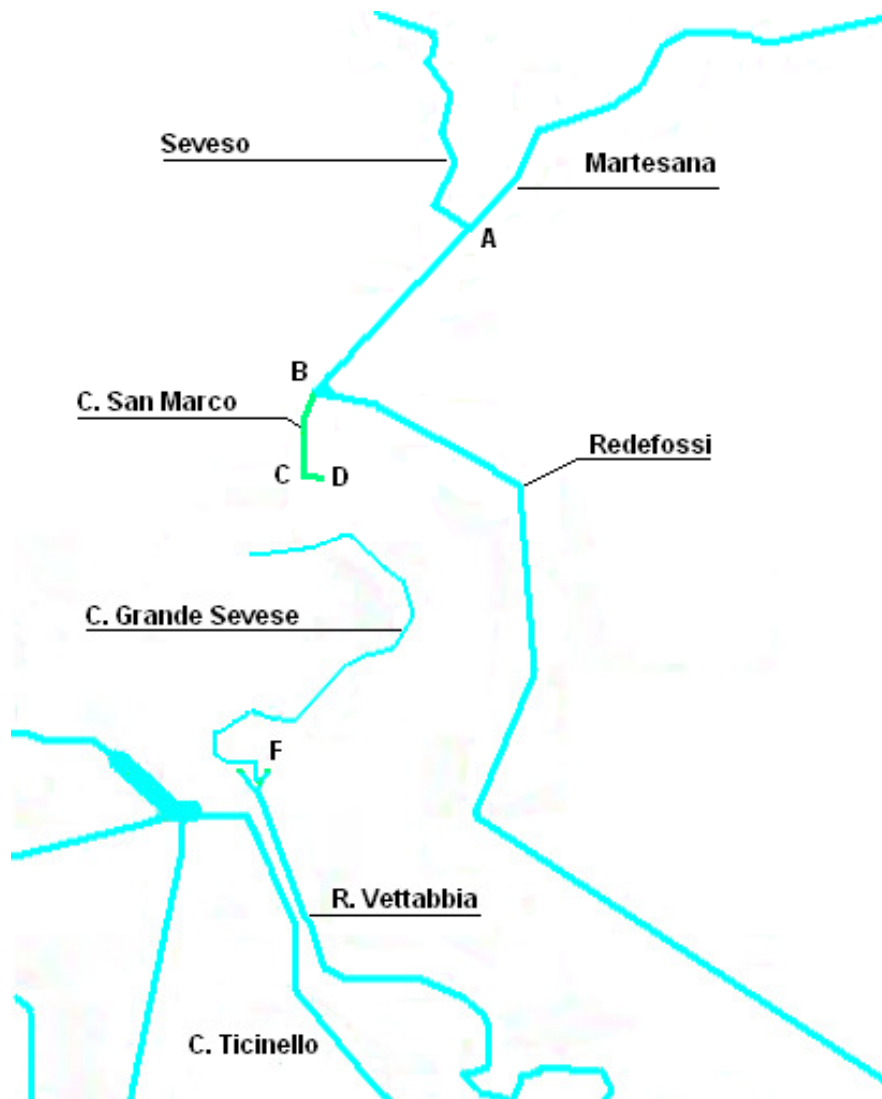
La Fossa Interna [C-G] era alimentata dalle acque del Seveso e della Martesana, attraverso il Canale di San Marco [B-C]

Parte delle acque in D, tramite il Canale Borgonuovo [D-E] alimentavano il Grande Sevese [E-F], che trovava recapito nella Roggia Vettabbia.

Nel nodo F una parte delle acque della Fossa Interna potevano alimentare la Roggia Vettabbia attraverso due canali esistenti lungo la via omonima e via Santa Croce.

Proseguendo lungo le vie Molino delle Armi e De Amicis [F-G] e il Naviglio del Vallone [G-H] le acque della Fossa Interna raggiungevano la Darsena.

## FOSSA INTERNA SITUAZIONE ATTUALE (DOPO IL 1969)



La Fossa Interna risulta completamente interrata.

Le acque del sistema Seveso – Martesana defluiscono tutte nel Cavo Redefossi.

Il Canale di San Marco [B–C] e un breve tratto i via Fatebenefratelli [C–D] sono tuttora esistenti ma inutilizzati per mancanza di recapito.

La Roggia Vettabbia viene alimentata dalle acque di fognatura del centro storico, sostituite nel 1999 da acque di falda derivate da 32 pozzi dislocati lungo il suo tracciato e quello del Grande Sevese ripristinato

## EVOLUZIONE DELL'IDROGRAFIA DEL CENTRO DI MILANO

### SITUAZIONE ORIGINARIA

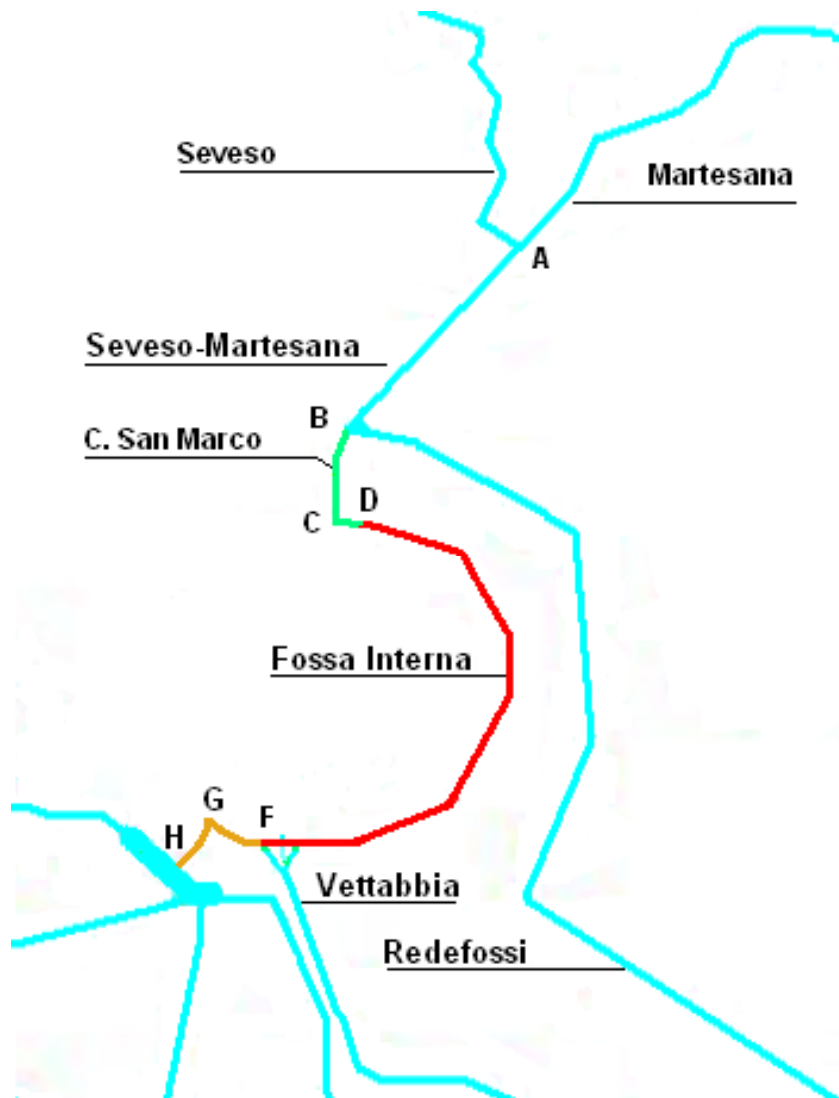
- La Fossa Interna fungeva da raccordo tra il sistema Seveso - Martesana e il sistema dei Navigli Grande e Pavese;
- parte delle acque del sistema Seveso - Martesana , tramite il Canale Borgonuovo alimentavano il Grande Seveso, che trovava recapito nella Roggia Vettabbia;
- parte delle acque della Fossa Interna potevano alimentare la Roggia Vettabbia attraverso due canali esistenti lungo la via omonima e via Santa Croce.

### SITUAZIONE ATTUALE

- la soppressione della Fossa Interna (1966) ha creato una discontinuità idraulica nel sistema storico;
- le acque del Seveso e della Martesana vengono convogliate esclusivamente nel Cavo Redefossi;
- Il Canale di San Marco e un breve tratto i via Fatebenefratelli sono tuttora esistenti ma inutilizzati per mancanza di recapito.



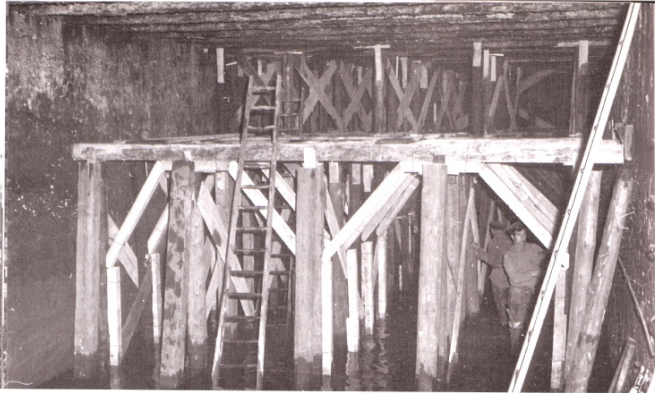
## FOSSA INTERNA RIPRISTINO CONTINUITA' IDRAULICA



l'intervento più efficace per ripristinare la funzionalità del reticolo originario:

- Il **tratto B-C-D** è esistente e pervio.
- La realizzazione del **tratto D-F** consentirebbe di rialimentare con le acque della Martesana, opportunamente separate da quelle del Seveso, la Roggia Vettabbia.
- Il prolungamento del collegamento idraulico lungo il **tratto F-G-H** ripristinerebbe completamente la situazione originaria riconnettendo il sistema della Martesana a quello del Naviglio Grande

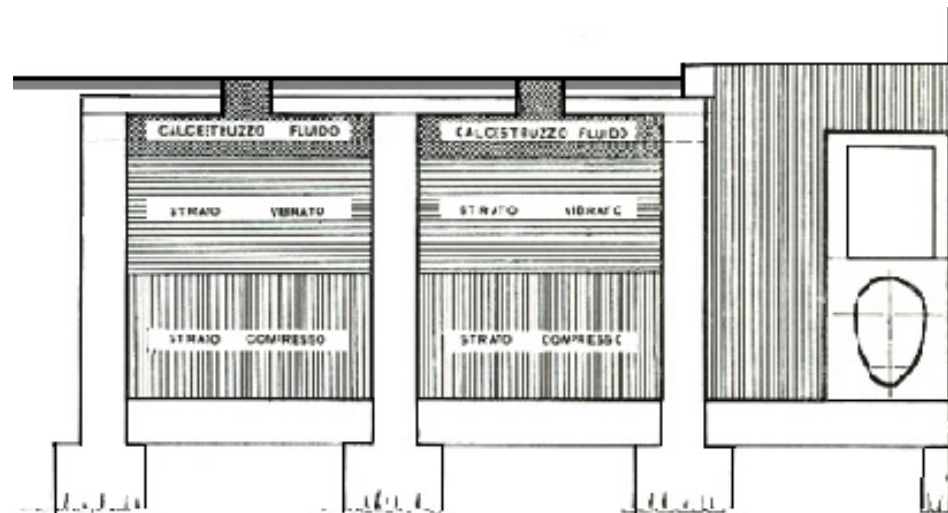
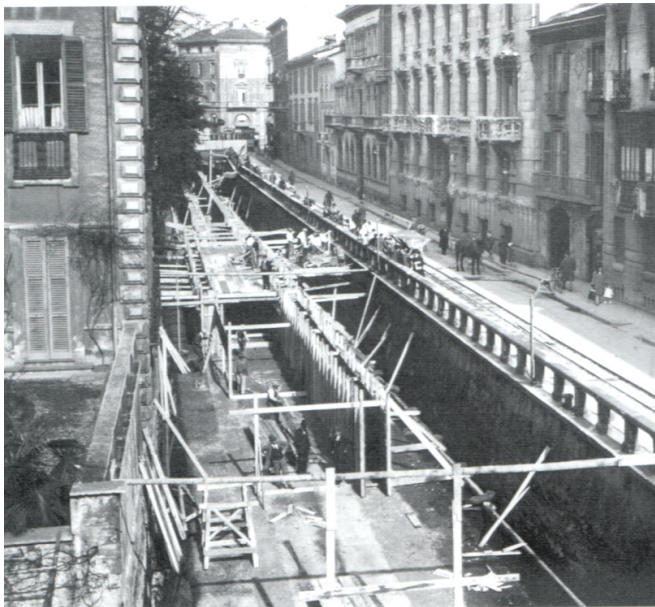
## STATO DELLA FOSSA INTERNA DOPO LA SOPPRESSIONE



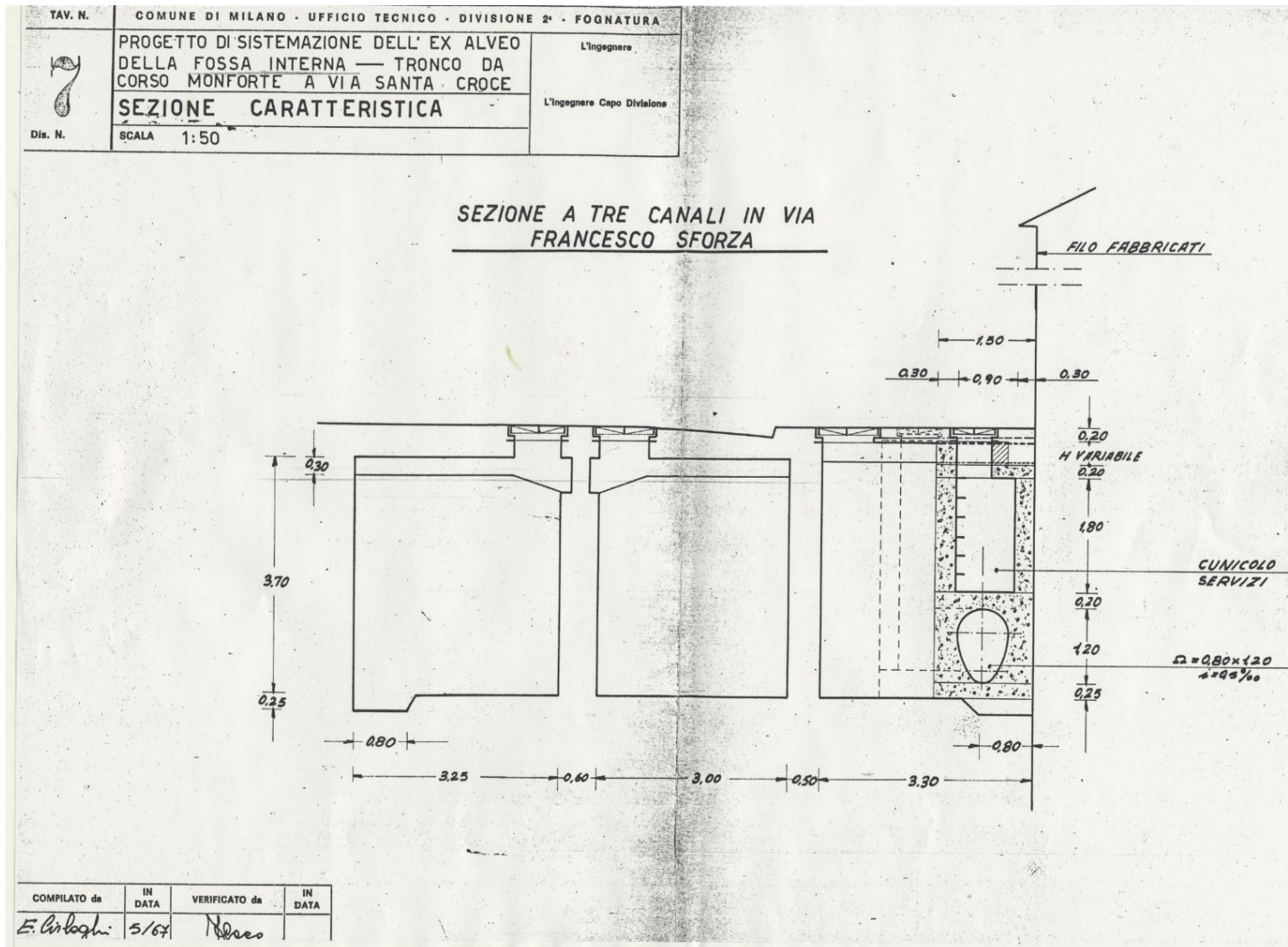
per sostenere la copertura, negli anni '30, all'interno dell'alveo del Naviglio vennero realizzati due setti che ne suddivisero la sezione in tre canali;

nella successiva fase di interramento della fossa (1966) il canale più interno, a ridosso degli edifici, venne occupato da un condotto fognario e dai servizi tecnologici;

gli altri due rimasero sostanzialmente liberi da infrastrutture.

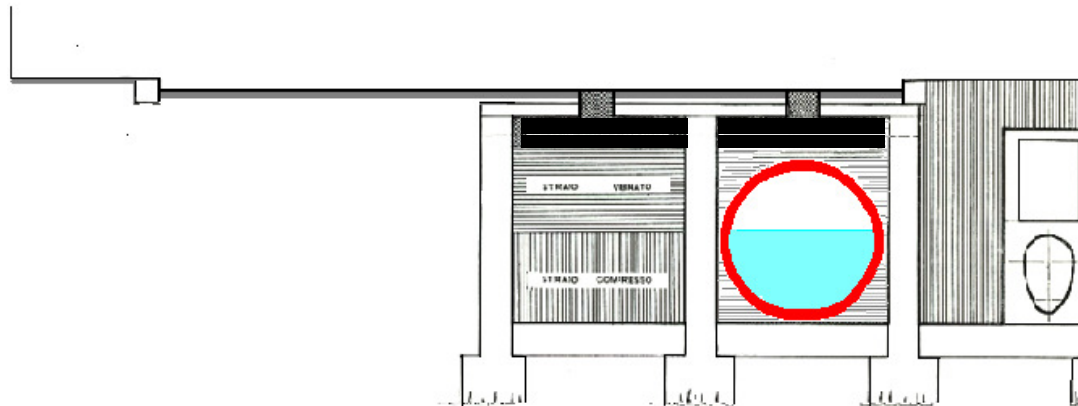
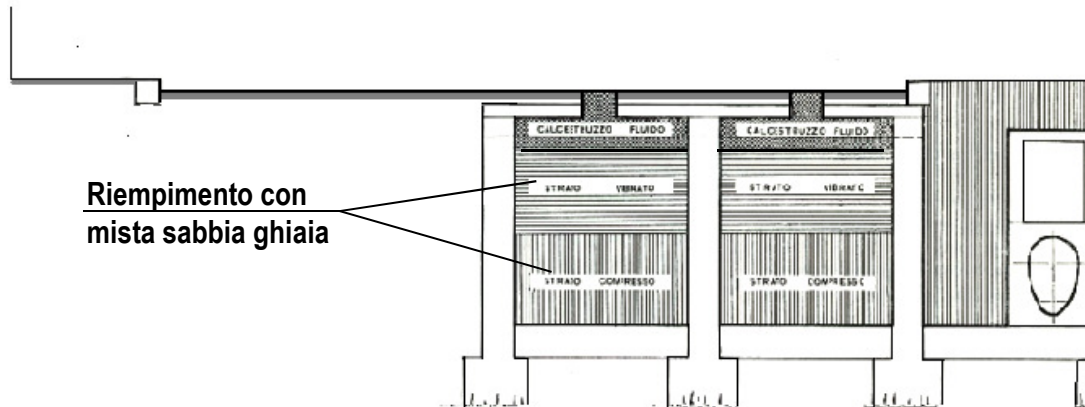


# STATO DELLA FOSSA INTERNA DOPO LA COPERTURA



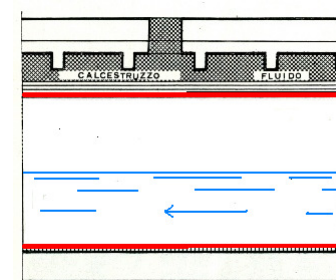


## IPOSTESI PER IL RIPRISTINO DELLA CONTINUITA' IDRAULICA



Inserimento di un condotto all'interno del canale centrale del tratto coperto e riempito della Fossa Interna, tratto [B-F]:

- Intervento compatibile con il mantenimento della viabilità;
- possibile realizzazione con sistemi no-dig che limiterebbero le interferenze con il traffico anche in fase di realizzazione



## IPOSTESI PER LA RIAPERTURA DELLA FOSSA INTERNA

